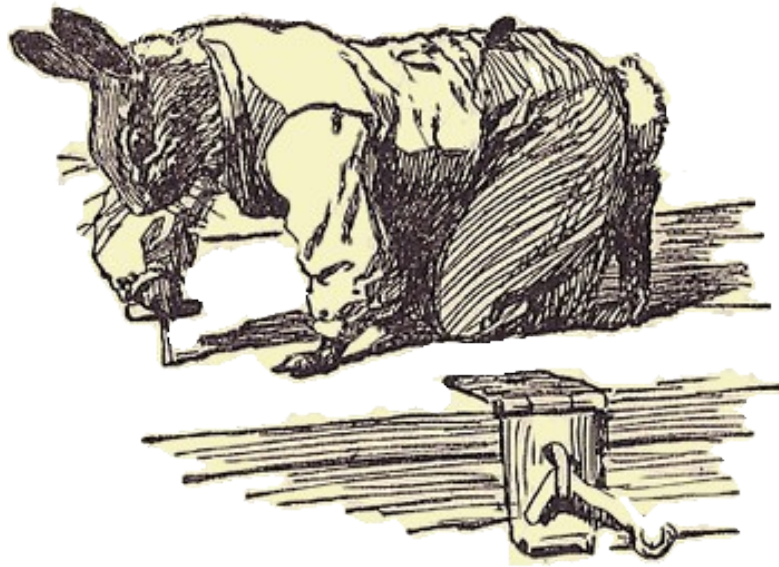


FRÈRE LAPIN SE DÉCHAÎNE  
Contes blues et work song  
par le duo « La Truite à Fourrure »  
Fred Duvaud et Jul Rambaud



---  
Fiche technique  
et conduite  
---

[www.latruiteafourrure.fr](http://www.latruiteafourrure.fr)  
[contact@latruiteafourrure.fr](mailto:contact@latruiteafourrure.fr)

Contact technique : Jul Rambaud au 06 21 39 48 30

# Frère Lapin se déchaîne

## FICHE TECHNIQUE

### Espace Scénique :

5 mètres d'ouverture et 3m50 de profondeur (minimum)

Hauteur maximale de la scène : 80cm

2 à 2m50 entre le public et l'espace scénique

Fond de scène noire (ou boîte noire) souhaitable

Matériel : une chaise sobre sans accoudoir.

### Son

#### **Pour salles équipées et semi-équipées**

*(Pour les petits espaces, possibilité de jouer sans sonorisation : nous consulter)*

#### **Pour le conteur**

Un micro-casque

Un micro SM57 ou similaire pour la sonorisation d'une Kalimba

Un micro MD421 ou Beta 91 pour la sonorisation d'un Cajon

Une enceinte de retour

#### **Pour le musicien**

Un micro Casque

Une DI

Une enceinte de retour

### Lumières

#### **A adapter selon la structure :**

##### **Salle non équipée :**

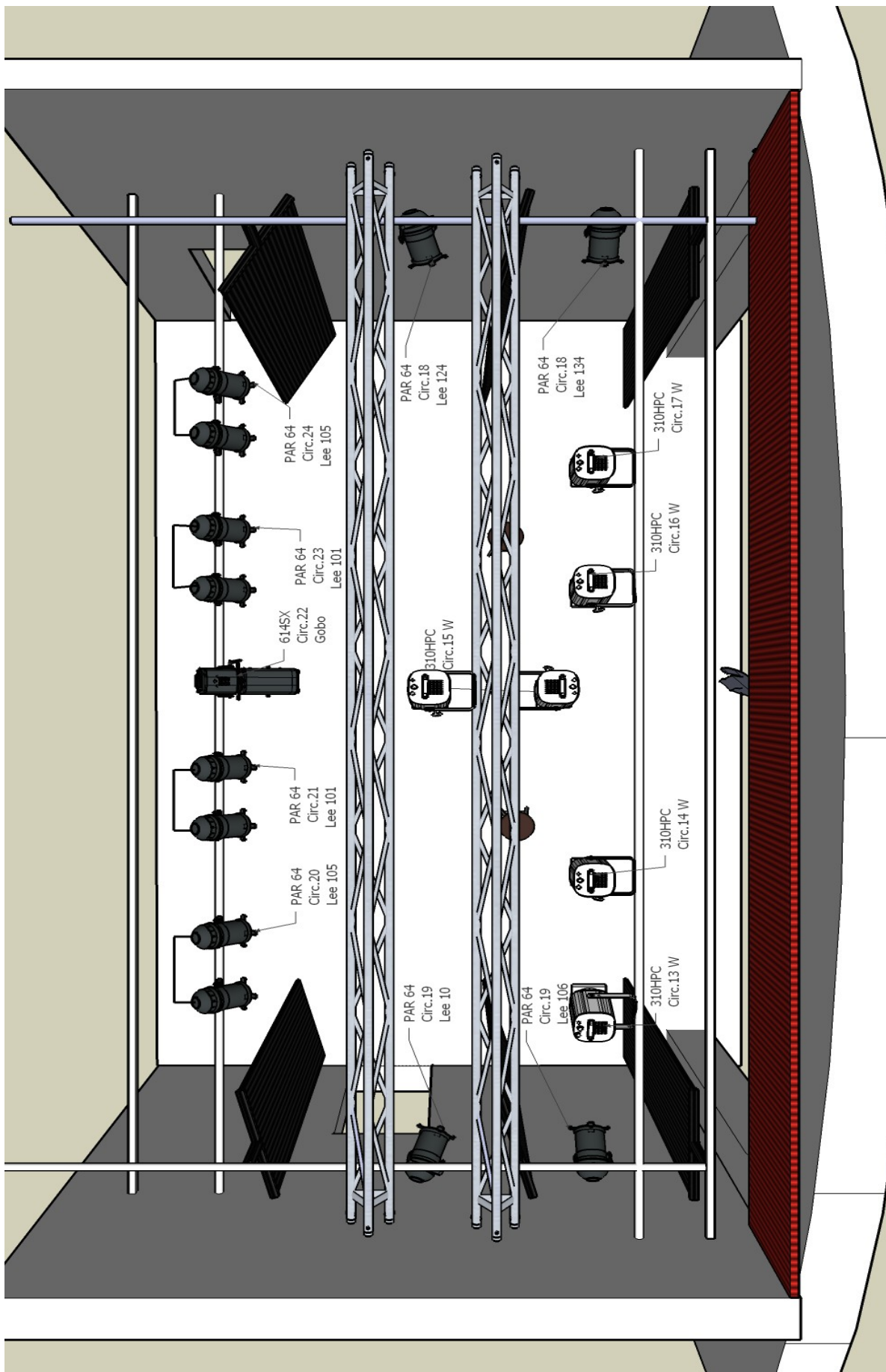
2 à 4 PC face avec Gradateur

##### **Salle équipée :**

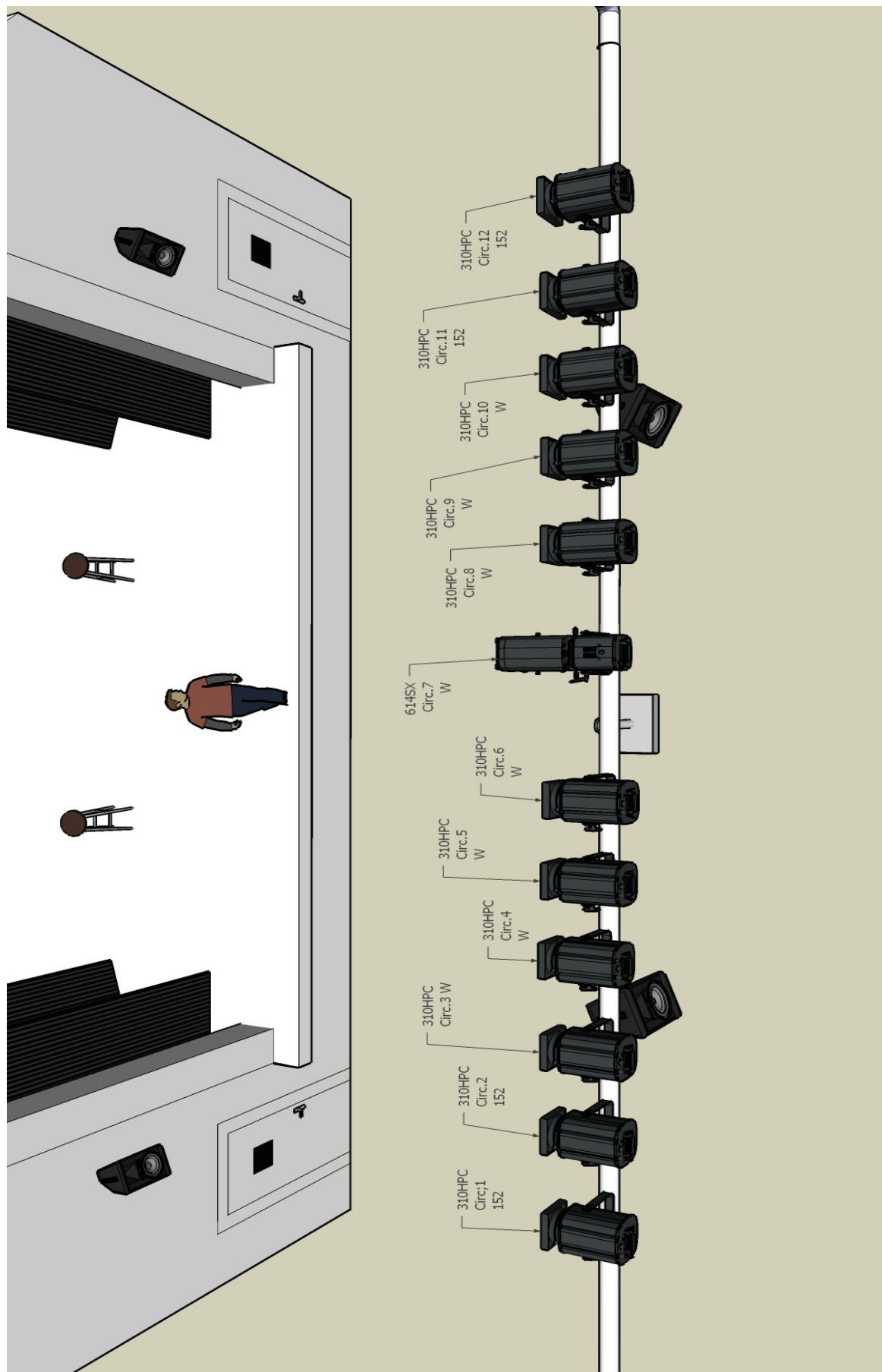
voir pages suivantes (plan feu et conduite)

**Pour les salles semi-équipées** nécessitant une adaptation du plan feu et de la conduite : nous consulter.

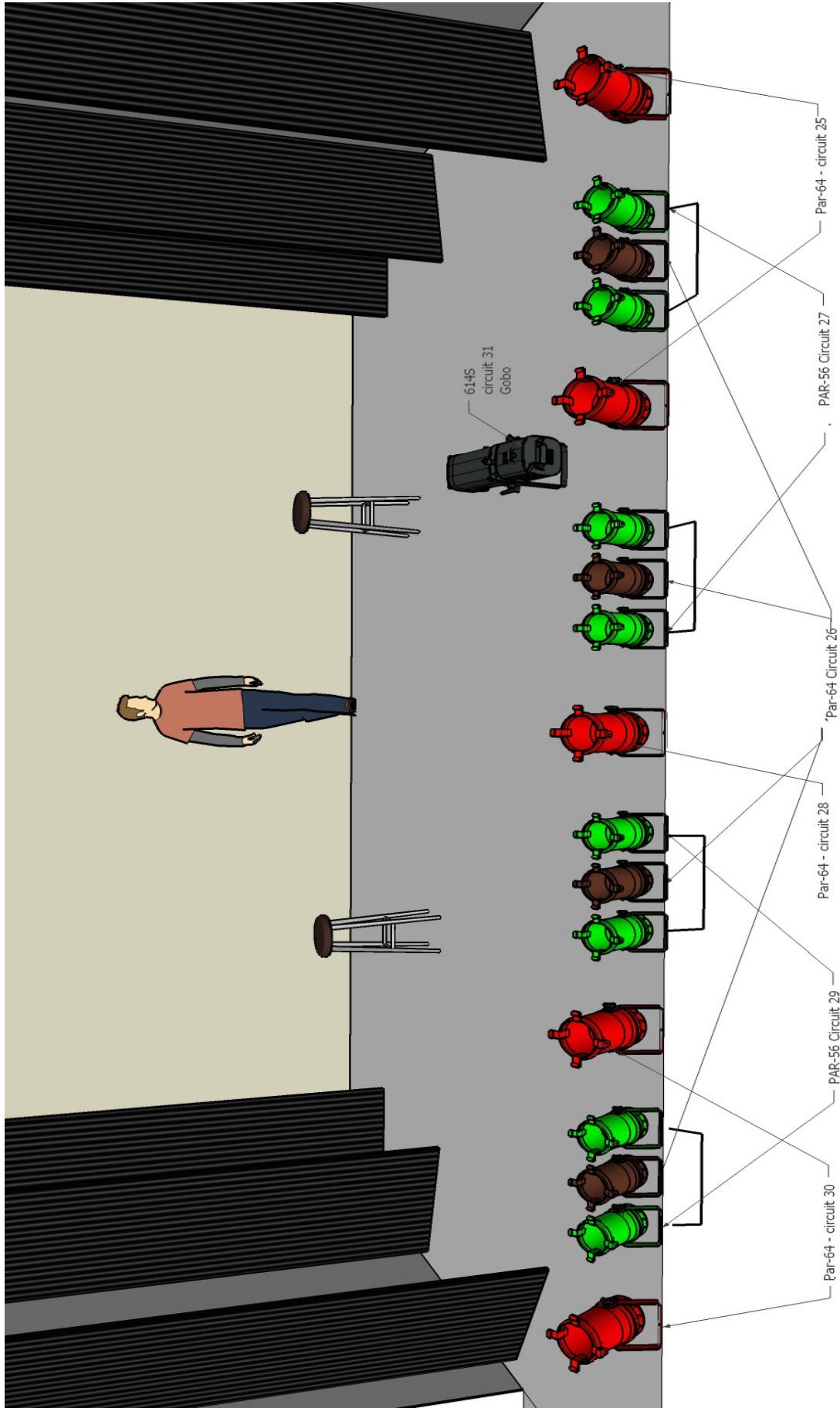
# PLAN DE FEU (haut)





# PLAN DE FEU (face)



# PLAN DE FEU (lointain)



Chap	Pas	Mémoire	PLATEAU	SON	LUMIERES
<b>0</b>	1	5	Ils démarrent assis	Guitare	$\frac{4+9}{70}$
	2	10	Fred se lève et va au centre		$\frac{7+6+9}{70}$
	3	15	Fred au Centre plateau	Guitare + fred chante	$\frac{6+7}{50} + \frac{9}{40}$  Soleil se lève et change à chaque sifflet 13' environ
<b>1</b>	4	20	Fred contourne le Cajon (très rapidement)		$\frac{4+7}{50} + \frac{9}{40}$
	5	25	Fred au Centre plateau	Guitare + chant fred et jules Kazou à la fin	$\frac{6+7+9}{60}$ Dernier soleil
	6	30	Fred s'assied <b>Fin chapitre 1</b>		$\frac{4+9}{60} +$  puis éteindre le soleil
<b>2</b>	7	35	La mouche	Fred joue du Kazou	$\frac{4}{60}$
	8	40	Fred se lève, se dirige vers Jules	Fred joue du Kazou	$\frac{4+7+9}{60}$
	9	45	Fred s'assied Chant	Jules joue à l'Harmonica	$\frac{4+9}{60}$
	10	50	Fred au Centre plateau déclencher la fumée et maintenir à	Jules joue à l'Harmonica 10% jusqu'au pas 17	$\frac{7+9}{60} + \frac{6}{50}$
	11	55	A la phrase « La grande maison blanche » « Dieu apparaît »	Jules joue à l'Harmonica	$\frac{22}{100} + \text{Boost de fumée}$ 100

<b>2</b>	12	60	Fred s'assied			$\frac{4+9}{60} + \frac{13+14+16+17}{50}$	
	13	65	Fred joue au Cajon	Guitare + Cajon		$\frac{27+29}{100} + \frac{26}{80} + \frac{4+9}{60}$	
	14	70	Aligatore et Maréage	Guitare + attendre le chant		$\frac{4+9}{60} + \frac{27+29}{100}$	
	15	80	Fred au Centre plateau	Guitare + chant fred et jules		$\frac{7}{50} + \frac{9}{60} + \frac{27+29}{100} + \frac{25+28+30}{20}$	
	16	85	Fred s'assied	Guitare + chant		$\frac{4+9}{60} + \frac{27+29}{100} + \frac{25+28+30}{20}$	
	17	90	Au mot « DIEU »			$\frac{4+9+13+14+16+17}{2} + \frac{25+28+30}{30} + \frac{31}{100} + \text{Boost de fumée}$	
	18	95	Fred se lève vite			$\frac{4+9+13+14+16+17}{2} + \frac{25+28+30}{30}$	
	19	100	<b>Fin chapitre 2</b>			Eteindre la fumée et NOIR	
	<b>3</b>	20	105	Les deux sont Assis	Jules « Tchi,tchi,tchi »		$\frac{4+9+13+14+16+17}{30}$
		21	110	Fred au Centre plateau			$\frac{4+6+7+9+13+14+15+16+17}{30}$
22		115	Au mot Colère	guitare + chant fred		$\frac{6+7}{30} + \frac{15}{40} + \frac{9+16+17}{5}$	

23	120	Fred s'assied			$\frac{4+9+13+14+16+17}{30}$
24	125	Fred au Centre plateau			$\frac{4+6+7+9+13+14+15+16+17}{30}$
25	130	Fred et Jules au Centre plateau	Clap des mains		$\frac{6+7+8}{50}$
26	135	Jules s'assied et Fred reste au centre du plateau	guitare		$\frac{6+7+8+9}{50}$
27	140	Fred s'assied	Chant		$\frac{4+9}{60}$
28	145	<b>Fin Chapitre 3</b> Fred Cherche le micro pour la Kalimba et s'assied			$\frac{20}{5}$
29	150	Fred est assit	Fred joue de la Kalimba		$\frac{20+4}{5}$ 20
30	155	Jules toussse et interrompt Fred Chanson ASSIBI	Heeee, Heeee ! Guitare + chant fred et jules		$\frac{20+24}{5}$ + $\frac{4+9}{20}$
31	160	Concours Elephants Chanson PILI PILI			$\frac{20+24}{5}$ + $\frac{4+9}{20}$ + $\frac{25+28+30}{30}$ + ( chenillard 25+28+30 )
32	165	Fred au Centre plateau	Questions au public		$\frac{6+7+8+9}{20}$ + $\frac{20+24}{5}$ + $\frac{25+28+30}{30}$
33	170	Fred s'assied	Chant PILI PILI		$\frac{4+9}{20}$ + $\frac{20+24}{5}$ + $\frac{25+28+30}{30}$ + ( chenillard 25+28+30 )

3

4



<b>4</b>	34	175	Ambiance concert « La belle Assibi »	Guitare + chant fred et jules	$\frac{5+6+7+8+9 + 20+21+23+24}{10}$ + ( chenillard 25+28+30+19+18 ) Noir
	35	180	<b>Fin Chapitre 4</b>		Noir
	36	185	Fred et Jules au Centre plateau	<b>Salut</b>	$\frac{1+2+3+4+5+6+8+9+10+11+12}{80}$ Noir
	37	190	Rideau		Noir

Création lumière : Cedric MATHERN et Pascal OSWALD

Régie Lumière : Cedric MATHERN

Régie générale et Son : Pascal OSWALD

# PATCH LUMIERE

SPECTACLE:

Vos oreilles ont la parole

ECLAIRAGISTE

Date 10 / 10 / 2016

Circuit	Gradateur	Type Proj.	Puissance Proj.	CP	Puissance Grada.	Ref Lee Filter	Multi / ligne
1	1	PC Juliat	1000W				
2	2	PC Juliat	1000W				
3	3	PC Juliat	1000W				
4	4	PC Juliat	1000W				
5	5	PC Juliat	1000W				
6	6	PC Juliat	1000W				
7	7	Dec 614S	1000W			couteaux	
8	8	PC Juliat	1000W				
9	9	PC Juliat	1000W				
10	10	PC Juliat	1000W				
11	11	PC Juliat	1000W				
12	12	PC Juliat	1000W				
13	13	PC Juliat	1000W				
14	14	PC Juliat	1000W				
15	15	PC Juliat	1000W				
16	16	PC Juliat	1000W				
17	17	PC Juliat	1000W				
18	18	PAR 64	1000W	62		124 et 134	
19	19	PAR 64	1000W	62		10 et 106	
20	20	PAR 64	1000W	62		105	
21	21	PAR 64	1000W	62		101	
22	22	Dec 614 SX	1000W	WFL		Gobo petit trous	
23	23	PAR 64	1000W	62		101	
24	24	PAR 64	1000W	62		105	
25	25	PAR 64	1000W	62		158	
26	26	PAR 56	300 W	62		17	
27	27	PAR 56	300 W	WFL		124	
28	28	PAR 64	1000W	62		158	
29	29	PAR 56	300 W	WFL		124	
30	30	PAR 64	1000W	62		158	
31	31	Dec 614S	1000W			Gobo petit trous	
32							
33							
34							
35							
36							
37							
38							
39							
40							
41							
42							
43							
44							